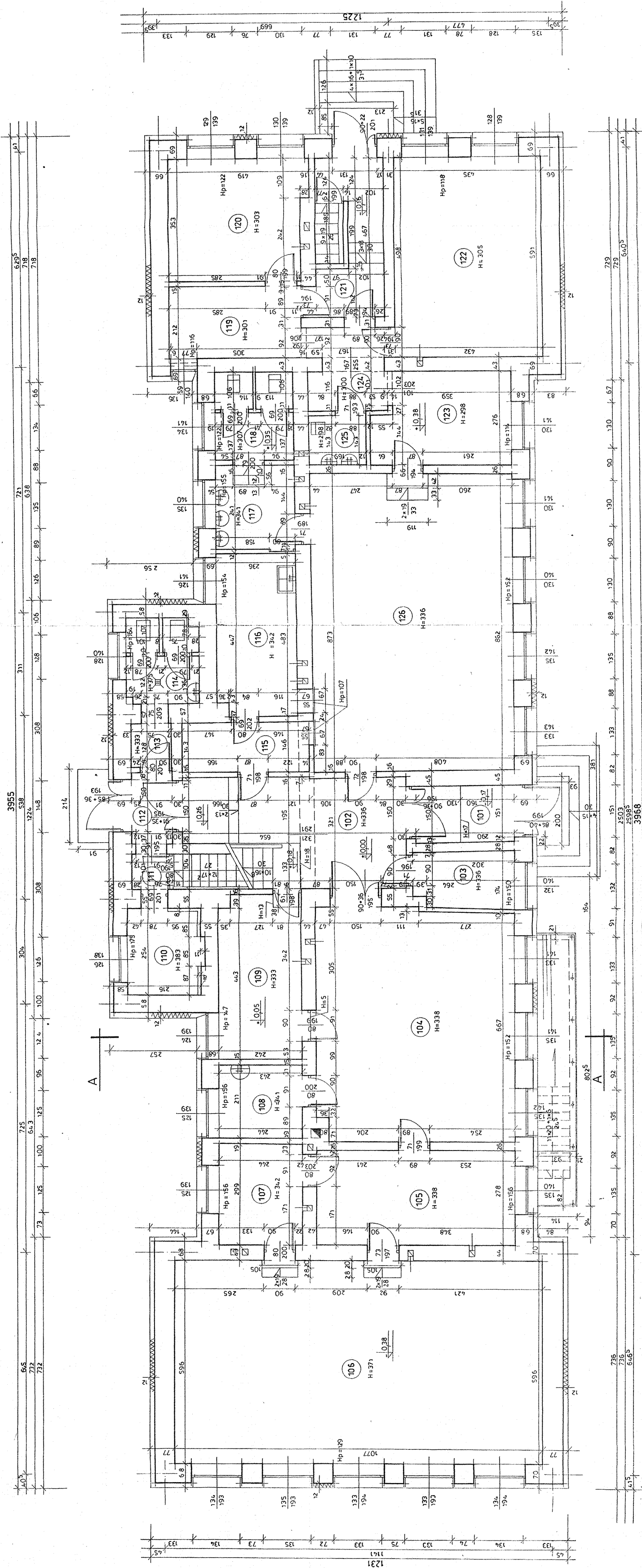
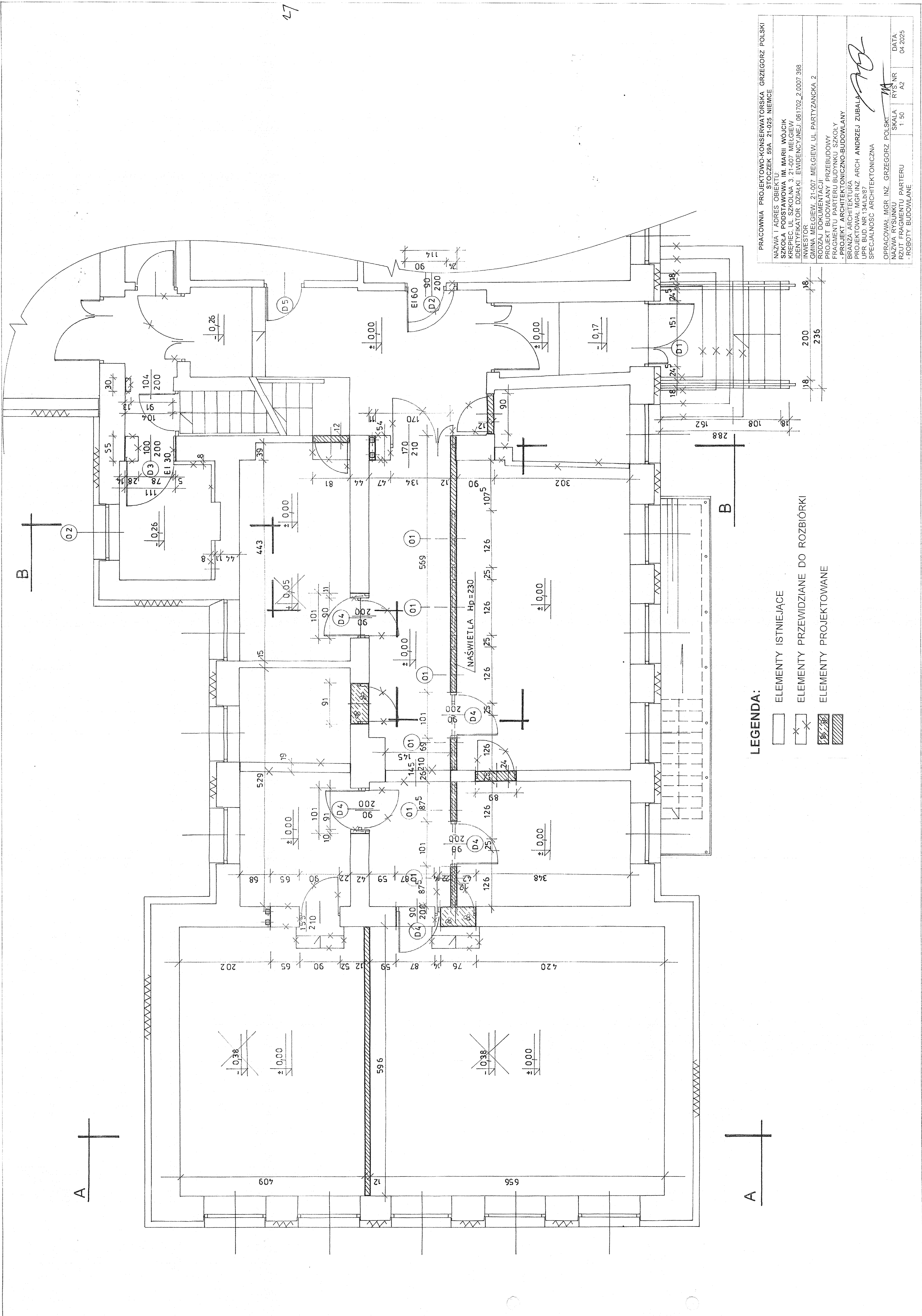


ZESTAWIENIE POMIESZCZEŃ PARTERU

101	101	WATROLAP	FCV RULON
102	102	HALL Z SŁATKI SCHOOWA	FCV RULON
103	103	SZATNIA	FCV RULON
104	104	SALA LEKCYJNA	PARKECI
105	105	SZATNIA	PARKECI
106	106	+ MAGAZYN SPOKOWY	PARKECI
107	107	SALA GIMNASTYCZNA	PARKECI
108	108	NALCZANIA INDYWIDUALNEGO	PARKECI
109	109	GABINET	FCV RULON
110	110	PROFILAKTYKI ZEROWNOTNEJ	FCV RULON
111	111	SZATNIA	FCV RULON
112	112	SZATNIA	FCV RULON
113	113	SZATNIA	TERAKOTA
114	114	KOMUNIKACJA	TERAKOTA
115	115	KOMUNIKACJA	TERAKOTA
116	116	WC DZIECI SZKOLNYCH	TERAKOTA
117	117	POMIESZCZENIE	TERAKOTA
118	118	WYDZIAŁ POSILKOW	TERAKOTA
119	119	JADALNIA	TERAKOTA
120	120	JADALNIA	TERAKOTA

POWIERZCHNIA UŻYTKOWA PARTERU P = 339,92 m²

[illegible]



LEGENDA:

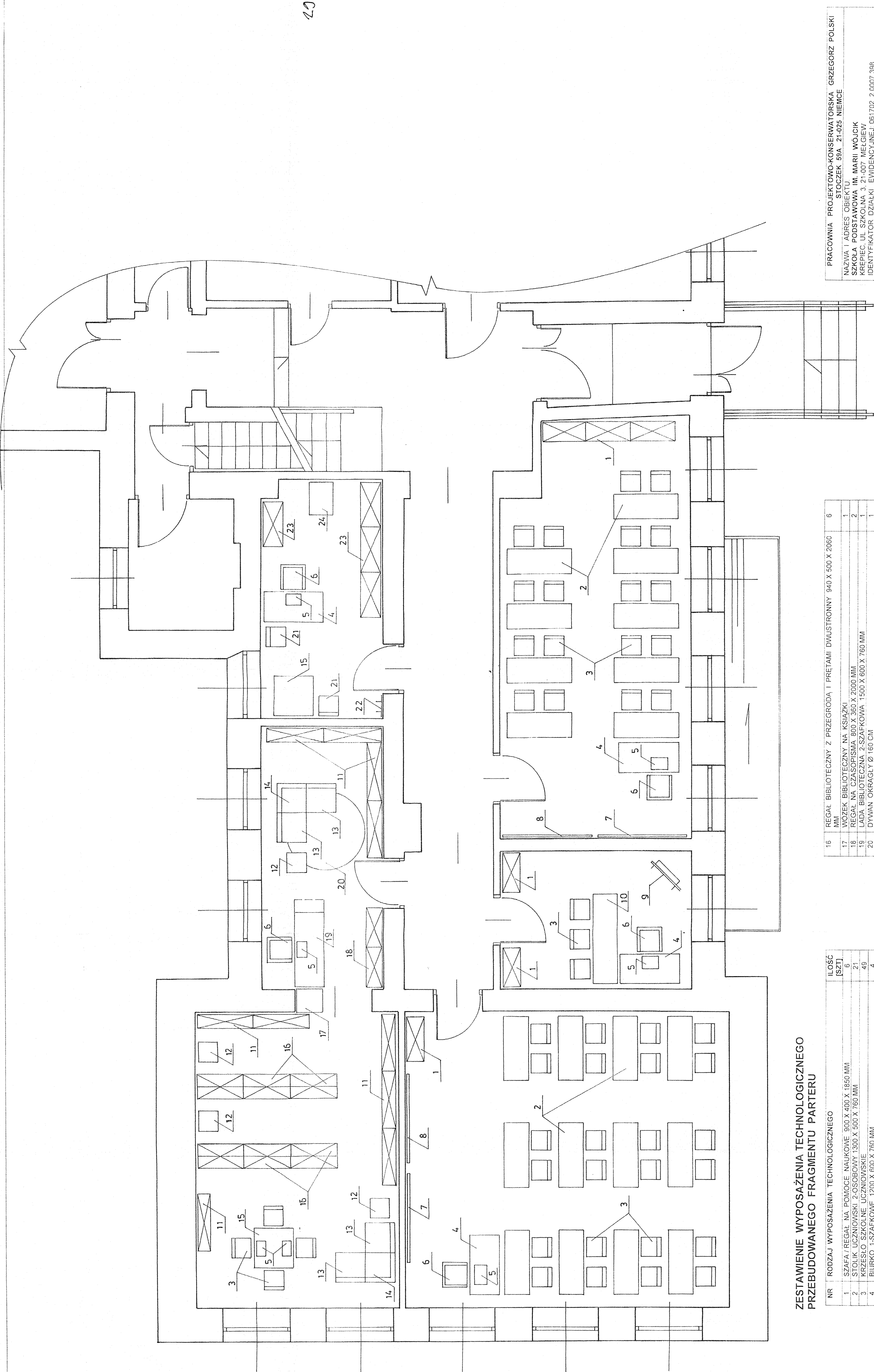
- ELEMENTY ISTNIEJĄCE
- ELEMENTY PRZEWIDZIANE DO ROZBIÓRKI
- ELEMENTY PROJEKTOWANE

PRACOWNIA PROJEKTOWO-KONSERWATORSKA GRZEGORZ POLSKI	STOCZEK 59A 21-025 NIEMCE
NAZWA I ADRES OBIEKTU:	SZKOŁA PODSTAWOWA IM. MARI WÓJCIK
KREPIEC. UL. SZKOŁNA 3 21-007 MELGIEW	IDENTYFIKATOR DZIAŁKI EWIDENCYJNEJ 061702 2.0007 398
INWESTOR	GINIA MELGIEW. 21-007 MELGIEW UL. PARTYZANCKA 2
RODZAJ DOKUMENTACJI	PROJEKT BUDOWLANY PRZEBUDOWY
FRAGMENTU PARTERU BUDYNKU SZKOŁY	- PROJEKT ARCHITEKTONICZNO-BUDOWLANY
BRANZA ARCHITEKTURA	PROJEKTOWAŁ MGR INŻ. ARCH. ANDRZEJ ZUBALA
UPR. BUD. NR 134/Lb/87	SPECJALNOŚĆ ARCHITEKTONICZNA
OPRACOWAŁ MGR INŻ. GRZEGORZ POLSKI	NA
NAZWA RYSUNKU	SKALA
RZUT FRAGMENTU PARTERU	1:50
- ROBOTA BUDOWLANA	RYS. NR
	A2
	DATA
	04.2025



POW. UŻYTKOWA P = 179,85 m²

PRAĆOWNIA	PROJEKTOWO-KONSERWATORSKA	GRZEGORZ POLSKI
	STOCZEK 98A	21-025 NIEMCE
NAZWA I ADRES OBIEKTU		
SZKOŁA PODSTAŹOWA M. MARII WÓLCIK		
KRĘPEC, UL SZKOŁOWA 3	21-007 MELGIEW	
IDENTYFIKATOR DZIAŁKI	EWDENCJA-JNEJ 061702	2.0007.998
INWESTOR		
GMINA MELGIEW	21-007 MELGIEW	UL PARTYZANCKA 2
RODZAJ DOKUMENTACJI		
PROJEKT BUDOWLANY PRZEBUDOWY		
FRAGMENTU PARTERU BUDYNKU SZKOŁY		
- PROJEKT ARCHITEKTONICZNO-BUDOWLANY		
BRANŻA ARCHITEKTURA		
PROJEKTOWAŁ: MGR INŻ. ARCH. ANDRZEJ ZUBALA		
UPR BUD NR 134/1b/87		
SPECJALNOŚĆ ARCHITEKTONICZNA		
OPRACOWAŁ: MGR INŻ. GRZEGORZ POLSKI		
NAZWA RYSUNKU		
RZUT FRAGMENTU PARTERU		
UKŁAD POMIESZCZEN PO PRZEBUDOWIE		
SKALA	RYS NR	DATA
1 : 50	A3	04.2025



ZESTAWIENIE WYPOSAŻENIA TECHNOLOGICZNEGO PRZEBUDOWANEGO FRAGMENTU PARTERU

NR	RODZAJ WYPOSAŻENIA TECHNOLOGICZNEGO	ILOŚĆ [SZT.]
1	SZAFKA / REGAŁ NA POMOCY NAUKOWE 900 X 400 X 1850 MM	6
2	STOLIK UCZNIOWSKI 2-OSOBOWY 1300 X 500 X 760 MM	21
3	KRZESŁO SZKOLNE UCZNIOWSKIE	49
4	BIURKO 1-SZAFKOWE 1200 X 600 X 760 MM	4
5	LAPTOP	7
6	FOTEL BIUROWY OBROTOWY LUB KRZESŁO BIUROWE OBROTOWE	5
7	TABLICA SZKOLNA SUCHOSCIERALNA MAGNETYCZNA W RAMIE ALUMINIOWEJ 1800 X 1000 MM	2
8	TABLICA SUCHOSCIERALNA MAGNETYCZNA NA KÓŁKACH PRZENOŚNA 1100 X 750 MM	2
9	STOLIK UCZNIOWSKI 3-OSOBOWY 1800 X 500 X 760 MM	1
10	REGAŁ BIBLIOTECZNY Z PRZEGRODĄ I PRETAMI JEDNOSTRONNY 1150 X 270 X 2060 MM	10
11	SIEDZISKO Z PIANKI 30 X 30 X 30 CM	4
12	KANAPA NAROŻNA Z OPARCIEMI H = 35 CM	4
13	KANAPA MAŁA 500 X 500 MM Z OPARCIEMI H = 35 CM	2
14	STÓŁ KWADRATOWY SZKOLNY 800 X 800 MM Z REGULOWANĄ WYSOKOŚCIĄ	2

16	REGAŁ BIBLIOTECZNY Z PRZEGRODĄ I PRETAMI DWUSTRONNY 940 X 500 X 2060 MM	6
17	WÓZEK BIBLIOTECZNY NA KSIĄŻKI	1
18	REGAŁ NA CZASOPISMA 800 X 360 X 2000 MM	2
19	LADA BIBLIOTECZNA 2-SZAFKOWA 1500 X 600 X 760 MM	1
20	DIWAN OKRĄGŁY Ø 160 CM	1
21	KRZESŁO BIUROWE TAPICEROWANE	2
22	WIESZAK ŚCIENNY UBRANIOWY	1
23	SZAFKA METALOWA DO ARCHIWUM 900 X 400 X 1850 MM	1
24	KSEROGRAF	1

NEZALEŻNIE OD WYW WYPOSAŻENIA, POMIESZCZENIA PRZEBUDOWANEGO FRAGMENTU PARTERU NALICZY WYPOSAŻYC W NASTĘPUJĄCE SKŁADNIKI PODSTAWOWEGO WYPOSAŻENIA TECHNOLOGICZNEGO

- POJEMNIKI NA SMIECI.
- APTECZKI PIERWSZEJ POMOCY

PRACOWNIA	PROJEKTOWO-KONSERWATORSKA	GRZEGORZ POLSKI
NAZWA I ADRES OBIEKTU	STOCZEK 95A	21-025 NIEMCE
SZKOŁA	PODSTAWOWA IM. MARI WÓJCICK	
KRĘPIEC	UL. SZKOLNA 3	21-007 MEŁGIEW
IDENTYFIKATOR DZIAŁKI	EWIDENCYJNEJ	061702 2 0007 398
INWESTOR	GMINA MEŁGIEW	21-007 MEŁGIEW UL. PARTYZANCKA 2
RODZAJ DOKUMENTACJI	PROJEKT BUDOWLANY PRZEBUDOWY	
FRAGMENTU PARTERU BUDYNKU SZKOŁY		
BRANŻA ARCHITEKTURA		
PROJEKTOWAŁ	MGR INŻ. ARCH. ANDRZEJ ZUBALA	
UPR. BUD. NR	134/Lb/87	
SPECJALNOŚĆ	ARCHITEKTONICZNA	
OPRACOWAŁ	MGR INŻ. GRZEGORZ POLSKI	
NAZWA RYSUNKU	RYS. NR	SKALA
RZUT FRAGMENTU PARTERU -	A4	1:50
ZAGOSPODAROWANIE		
TECHNOLOGICZNE POMIESZCZENIE		

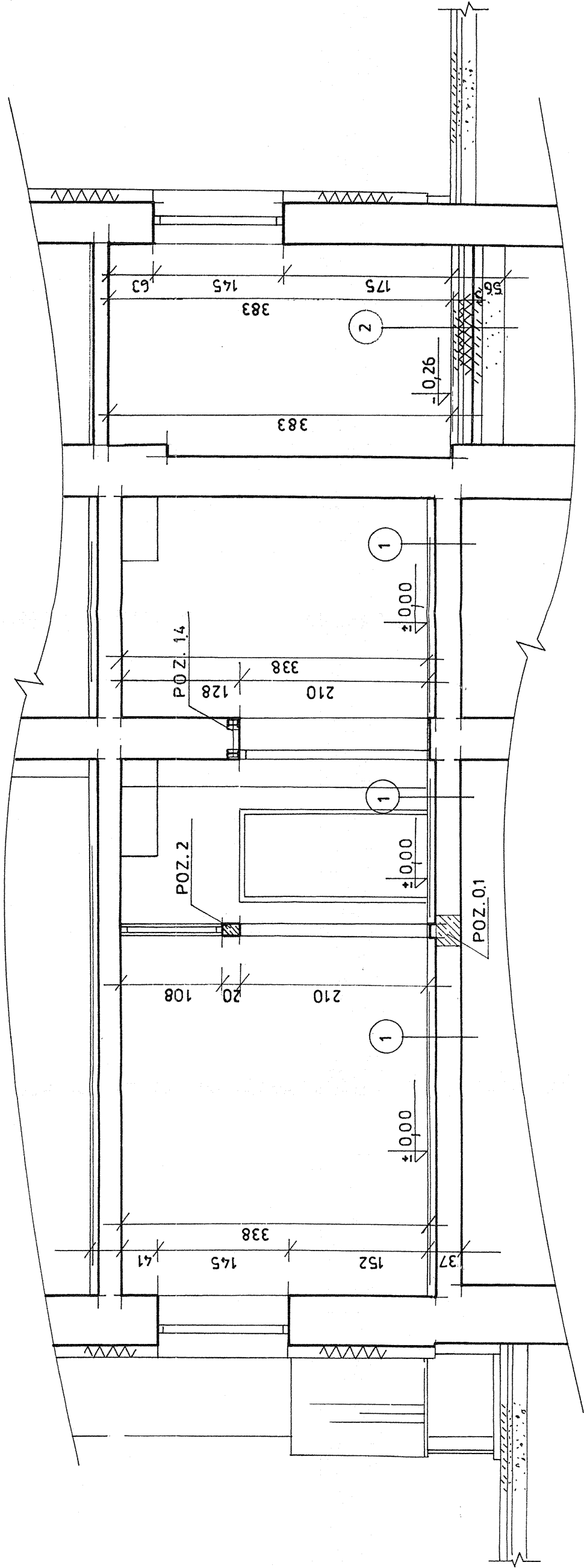
- 1
- | | |
|--|--------------------------------|
| HOMOGENICZNA WYKŁADZINA ELASTYCZNA PVC | |
| JASTRYCH CEMENTOWY ZBROJONY SIATKA | 6 CM |
| FOLIA PE - WARSTWA POŚLIZGOWA | |
| STYROPIAN EKSPANDOWANY EPS O31 | PODŁOGA – 5 CM + 10 CM = 15 CM |
| IZOLACJA PRZECIWMILGOCIOWA – 2 x | FOLIA PE GRUBOŚCI 0,3 MM |
| BETON PODKŁADOWY | C8/10 - 10 CM |
| PIASEK UBIJANY | NA MOKRO - OKOŁO 9 CM |
| ISTNIEJĄCY PODKŁAD BETONOWY | |
| ISTNIEJĄCE WARSTWY PODŁOGI NA GRUNCIE | |

- 2 PARKIET
WARSTWY PODŁOGOWE
STROP BELKOWY ACKERMANA
TYNK CEM-WAP.

- A** POZIOMA IZOLACJA PRZECIWWILGOCIOWA:
2 x FOLIA HYDROIZOLACYJNA

UWAGA! PROJEKT ZAKŁADA ROZBIÓRKĘ PARKIETU DEBOWEGO ISTNIEJĄCEGO W SALI GIMNASTYCZNEJ I ZACHOWANIE KOLEJNYCH WARSTW PODŁOGI NA GRUNCIE. PO ROZBIÓRCE PARKIETU PROJEKTUJE SIĘ PODNIESIENIE ISTNIEJĄCEJ RZĘDNEJ SALI GIMNASTYCZNEJ O 40 CM POPRZECZ WYKONANIE PROJEKTOWANYCH WARSTW PODŁOGI NA GRUNCIE, UKŁÓŻONYCH NA ISTNIEJĄCYM PODKŁADZIE BETONOWYM. DOPUSZCZA SIĘ INNEGO RODZAJU DZIAŁANIA – PRZEPROWADZONE W POROZUMIENIU Z PROJEKTANTEM - W ZALEŻNOŚCI OD UKŁADU PODŁOGI NA GRUNCIE STWIERDZONEGO PODCZAS WYKONYWANIA ROBÓT.

PRACOWNIA PROJEKTOWO-KONSERWATORSKA GRZEGORZ POLSKI STOCZEK 59A 21-025 NIEWIECIE				
NAZWA I ADRES OBIEKTU: SZKOŁA PODSTAWOWA IM. MARII WÓJCIK KRIEPIEC. UL. SZKOŁNA 3, 21-007 MEŁGIEW IDENTYFIKATOR DZIAŁKI EWIDENCYJNEJ 061702, 2.0007.398 INWESTOR: GMINA MEŁGIEW, 21-007 MEŁGIEW, UL. PARTYZANCKA 2 RODZAJ DOKUMENTACJI: PROJEKT BUDOWLANY PRZEBUDOWY FRAGMENTU PARTERU BUDYNKU SZKOŁY - PROJEKT ARCHITEKTONICZNO-BUDOWLANY BRANŻA: ARCHITEKTURA PROJEKTOWAŁ: MGR INŻ. ARCH. ANDRZEJ ZUBAŁA, UPR. BUD NR 134/Lb/87 SPECJALNOŚĆ ARCHITEKTONICZNA				
OPRACOWAŁ: MGR INŻ. GRZEGORZ POLSKI		SKALA: 1: 50	RYS. NR A5	DATA: 04.2025
NAZWA RYSUNKU: PRZEKRÓJ A-A				

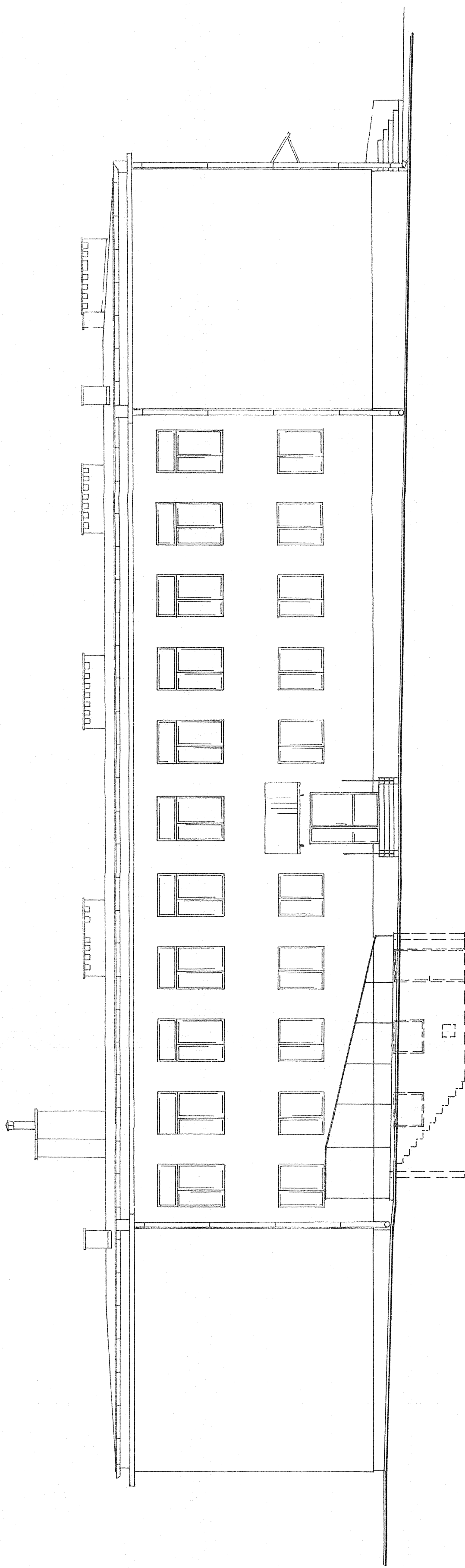


1
HOMOGENICZNA WYKŁADZINA ELASTYCZNA PVC
WARSTWY PODŁOGOWE
STROP BELKOWY ACKERMANA
TYNK CEM-WAP.

2
HOMOGENICZNA WYKŁADZINA ELASTYCZNA PVC
JASTRYCH CEMENTOWY ZBROJONY SIATKA 6 CM
FOLIA PE - WARSTWA POSLIZGOWA
STYROPIAN EKSPANDOWANY EPS O31 PODŁOGA - 5 CM + 10 CM = 15 CM
IZOLACJA PRZECIWWILGOCIOWA - 2 x FOLIA PE GRUBOŚCI 0.3 MM
BETON PODKŁADOWY C8/10 - 10 CM
PIASEK UBIJANY WARSZTAWAMI NA MOKRO - 25 CM

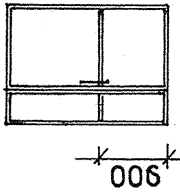
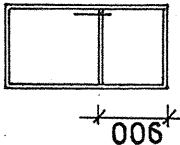
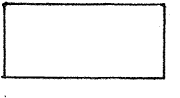
UWAGA!
PROJEKT ZAKŁADA CAŁKOWITĄ ROZBIÓRKĘ WARSTW PODŁOGI NA GRUNCIE W POM. NR 108 ORAZ
OBNIŻENIE O 5 CM RZĘDNEJ POSADZKI W POM. NR 107, POPRZEC SKUCIE WARSTWY PODKŁADU
BETONOWEGO W TYM POMIESZCZENIU.
PO ROZBIÓRCE WARSTW PODŁOGI NA GRUNCIE, PROJEKTUJE SIĘ PODNIIESIENIE ISTNIEJĄCEJ RZĘDNEJ
POM. NR 108 O 26 CM POPRZEC WYKONANIE PROJEKTOWANYCH WARSTW PODŁOGI NA GRUNCIE.
DOPUSZCZA SIĘ INNEGO RODZAJU DZIAŁANIA - PRZEPROWADZONE W POROZUMIENIU Z PROJEKTANTEM -
W ZALEŻNOŚCI OD UKŁADU WARSTW PODŁOGI NA GRUNCIE, STWIERDZONEGO PODCZAS WYKONYWANIA
ROBOT.

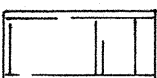
PRACOWNIA PROJEKTOWO-KONSERWATORSKA GRZEGORZ POLSKI					
NAZWA I ADRES OBIEKTU: SZKOŁA PODSTAWOWA IM. MARII WÓJCIAK KRĘPIEC, UL. SZKOŁNA 3, 21-007 MEŁGIEW IDENTYFIKATOR DZIAŁKI EWIDENCYJNEJ: 061702_2.0007.398					
INWESTOR: GMINA MEŁGIEW, 21-007 MEŁGIEW, UL. PARTYZANCKA 2					
RODZAJ DOKUMENTACJI: PROJEKT BUDOWLANY PRZEBUDOWY FRAGMENTU PARTERU BUDYNKU SZKOŁY - PROJEKT ARCHITEKTONICZNO-BUDOWLANY					
BRANŻA: ARCHITEKTURA PROJEKTOWAŁ: MGR INŻ. ARCH. ANDRZEJ ZUBALA, UPR. BUD. NR 134/LP/08 SPECJALNOŚĆ: ARCHITEKTONICZNA OPRACOWAŁ: MGR INŻ. GRZEGORZ POLSKI					
NAZWA RYSUNKU: PRZEREKROJ B-B	SKALA: 1: 50	RYS. NR A6	DATA: 04.2025		



PRACOWNIA PROJEKTOWO-KONSERWATORSKA GRZEGORZ POLSKI			
STOCZEK 59A 21-025 NIEMCE			
NAZWA I ADRES OBIEKTU:			
SZKOŁA PODSTAWOWA IM. MARII WÓJCIK			
KREPIEC UL SZKOLNA 3 21-007 MEŁGIEW			
IDENTYFIKATOR_DZIAŁKI EWIDENCYJNEJ 061702_2 0007 398			
INWESTOR			
GMINA MEŁGIEW, 21-007 MEŁGIEW, UL PARTYZANCKA 2			
RODZAJ DOKUMENTACJI			
PROJEKT BUDOWLANY PRZEBUDOWY FRAGMENTU PARTERU BUDYNKU SZKOŁY			
- PROJEKT ARCHITEKTONICZNO-BUDOWLANY			
BRANŻA ARCHITEKTURA			
PROJEKTOWAŁ MGR INŻ. ARCH. ANDRZEJ ZUBAŁA, UPR. BUD. NR 134/10/13			
SPECJALNOŚĆ ARCHITEKTONICZNA			
OPRACOWAŁ MGR INŻ. GRZEGORZ POLSKI			
NAZWA RYSUNKU			
ELEWACJA PD - ZACH			
SKALA	RYS. NR	DATA	
1 : 100	A7	04.2025	

ZESTAWIENIE PROJEKTOWANEJ STOLARKI DRZWIOWEJ

OZNACZENIE	D 1	D 2	D 3
RODZAJ WYROBU	ALUMINIOWE DRZWI ZEWNĘTRZNE DWUSKRZYDŁOWE	ALUMINIOWE DRZWI WEWNĘTRZNE JEDNOSKRZYDŁOWE PRZECIWPÓŻAROWE EI 60	STALOWE DRZWI WEWNĘTRZNE JEDNOSKRZYDŁOWE PRZECIWPÓŻAROWE EI 30
SCHEMAT			
UWAGI	DRZWI W KOLORZE RAL 7001 (SREBRNO SZARY). WYPEŁNIENIE PÓŁ I PÓŁ GÓRNYCH - SZYBA PRZEZROCZYSTA BEZPIECZNA KLASY P2A.	DRZWI W KOLORZE RAL 7001 (SREBRNO SZARY). WYPEŁNIENIE PÓŁ DOLNYCH I PÓŁ GÓRNYCH - PANEL PEŁNY.	DRZWI W KOLORZE RAL 7001 (SREBRNO SZARY). MONTAŻ NA OTWORZE (OSCIEŻNICA NARÓŻNA). WYPEŁNIENIE PÓŁ DOLNYCH I PÓŁ GÓRNYCH - PANEL PEŁNY.
	Sz	1100	-
WYMIARY DRZWI W ŚWIECLE OSCIEŻNICY	H	2100	-
		900	1000
TYP DRZWI	H	2000	2000
		SKRZYDŁO NIEBLOKOWANE PRAWIE OTWIERANE NA ZEWNĄTRZ	SKRZYDŁO LEWE OTWIERANE DO WEWNĄTRZ POMIESZCZENIA
IŁOŚĆ - PARTER	1	1	1
IŁOŚĆ - RAZEM	1	1	1

OZNACZENIE	D 5 (D11-c/1)	
RODZAJ WYROBU	SKRZYDŁO PŁYTOWE PROFILOWANE	
SCHEMAT		
UWAGI	OŚCIEŻNICA 90 c	
	Sz	994
WYMIARY ZEWNĘTRZNE OŚCIEŻNICY	Hz	2100
	S	900
WYMIARY DRZWI W ŚWIETLE OŚCIEŻNICY	H	2000
	TYP DRZWI	
ILOŚĆ – PARTER	P	L
	1	4
ILOŚĆ – RAZEM	1	4

STOLARKA ALUMINIOWA I STALOWA

KOLOR RAL 7001 (SREBRNY SZARY)
DRZWI D1 – POLA DOLNE I GÓRNE: SZKŁO BEZPIECZNE KLASY P2A
DRZWI D2 PRZECIWPÓŻAROWE EI 60. POLA DOLNE I GÓRNE: PANEL PEŁNY.
DRZWI D3 PRZECIWPÓŻAROWE EI 30. POLA DOLNE I GÓRNE: PANEL PEŁNY.
WSPÓŁCZYNNIK PRZENIKANIA CIEPŁA DRZWI ZEWNĘTRZNYCH D1 U ≤ 1,3 W/m² · K.
SKRZYDŁO RUCHOME DWUSKRZYDŁOWYCH DRZWI ALUMINIOWYCH D1 ORAZ SKRZYDŁO DRZWI ALUMINIOWYCH D2 WYPOSAŻYĆ W ZAMEK WPUSZCZANY Z WKŁADKĄ ORAZ W URZĄDZENIE SAMOZAMYKAJĄCE, MOCOWANE OD STRONY WEWNĘTRZNEJ.
SZEROKOŚĆ SKRZYDŁA NIEBLOKOWANEGO DRZWI ALUMINIOWYCH DWUSKRZYDŁOWYCH D1 – MIN. 90 CM W ŚWIECLE.
SZEROKOŚĆ CAŁKOWITA DRZWI ALUMINIOWYCH DWUSKRZYDŁOWYCH D1– MIN. 120 CM W ŚWIECLE.
SZEROKOŚĆ DRZWI ALUMINIOWYCH JEDNOSKRZYDŁOWYCH D2 – MIN. 90 CM W ŚWIECLE.

UWAGA!
ZALECA SIĘ TRZYWARSTWOWY MONTAŻ STOLARKI DRZWIOWEJ ZEWNĘTRZNEJ, Z DODATKOWYM UŻYCIEM SPECJALNYCH KOTEW, TZW. „WAŚÓW”.
DRZWI NALEŻY WYSUNĄĆ POZA LICO ŚCIANY W WARSTWIE DOCIEPLENIA, CO POZWOLI NA ZMINIMALIZOWANIE POWSTAWANIA MOSTKÓW TERMICZNYCH NA STYKU OSCIEŻNICY ZE ŚCIANĄ ZEWNĘTRZNA BUDYNKU I WYSTĘPOWANIA PUNKTU ROSY.

STOLARKA TYPOWA – PŁYTOWA PROFILOWANA


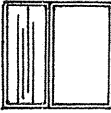
UWAGA!
GRUBOŚĆ SKRZYDŁA DRZWIOWEGO NIE POWINNA POMNIEJSZAĆ PODANEGO W TABELI WYMIARU OTWORU DRZWIOWEGO.

UWAGA!
WYKONAWCA STOLARKI DRZWIOWEJ POWINIEN DOKONAĆ WŁASNYCH POMIARÓW SPRAWDZAJĄCYCH PRZED WYKONANIEM ELEMENTÓW WBUDOWANYCH.

UWAGA!
ISTNIEJĄCE JEDNOSKRZYDŁOWE DRZWI WEWNĘTRZNE OZNACZONE NA RYSUNKU JAKO D5 – KTÓRE PO OTWARTCIU ZMNIĘJSZAJĄ WYMAGANĄ SZEROKOŚĆ PRZEJŚCIA NA DRODZE EWAKUACJI – NALEŻY WYPOSAŻYĆ W URZĄDZENIE SAMOZAMYKAJĄCE, MOCOWANE PO STRONIE WEWNĘTRZNEJ.

PRACOWNIA	PROJEKTOWO-KONSERWATORSKA	GRZEGORZ POLSKI
NAZWA I ADRES OBIEKTU:	STOCZEK 59A	21-025 NIEMCE
SZKOŁA PODSTAWOWA IM. MARII WÓJCIK		
KREPIEC, UL. SZKOŁNA, 3, 21-007 MEŁGIEW		
IDENTYFIKATOR DZIAŁKI	EWIDENCYJNEJ	061702_2.0007.398
INWESTOR:		
GINA MEŁGIEW, 21-007 MEŁGIEW, UL. PARTYZANCKA 2		
RODZAJ DOKUMENTACJI:		
PROJEKT BUDOWLANY PRZEBUDOWY FRAGMENTU PARTERU BUDYNKU SZKOŁY		
- PROJEKT ARCHITEKTONICZNO-BUDOWLANY		
BRANZA: ARCHITEKTURA		
PROJEKTOWAŁ: MGR INŻ. ARCH. ANDRZEJ ZUBAŁA, UPR. BUD. NR 134/Lb/87		
SPECJALNOŚĆ ARCHITEKTONICZNA		
OPRACOWAŁ: MGR INŻ. GRZEGORZ POLSKI		
NAZWA RYSUNKU:		
ZESTAWIENIE PROJEKTOWANEJ STOLARKI DRZWIOWEJ		
RYS. NR	A8	
DATA:		04.2025

ZESTAWIENIE PROJEKTOWANEJ
STOLARKI OKIENNEJ

OZNACZENIE	O 1	O2
RODZAJ	OKNA PCV	
SCHEMAT		
UWAGI	FIX	FIX
	SZKŁO BEZPIECZNE KLASY P2A	
WYMIARY W ŚWIETLE OŚCIEŻY	So	-
	Ho	-
WYMIARY ZEWNĘTRZNE OŚCIEŻNICY	Sz	1320
	H _z	1450
ILOŚĆ – PARTER	6	1
ILOŚĆ – RAZEM	6	1

WIDOK OKNA OD WEWNĄTRZ

OKNA O1 (NAŚWIETLA) Z DWUSTRONNĄ OKLEINĄ W KOLORZE RAL 7001 (SREBRNO SZARY).
SZKŁO PRZEZROCZYSTE, BEZPIECZNE KLASY P2A.

OKNO O2 W KOLORZE BIAŁYM. SZKŁO PRZEZROCZYSTE.

GÓRNA KWATERA OKNA O2 PRZEZNACZONA DO MONTAŻU CZERPNI POWIETRZA O WYMIARACH 900 X 500 MM PROJEKTOWANEJ CENTRALI WENTYLACJI MECHANICZNEJ.
PROJEKTOWANA CZERPNIĄ MA KONSTRUKCJĘ WYKONANĄ ZE STALI NIERDZEWNEJ, STAŁE POZIOME PIÓRA ORAZ SIATKĘ ZABEZPIECZAJĄCĄ PRZED OWADAMI. ZE WZGLĘDÓW KONSTRUKCYJNYCH SZKŁO KWATERY OKNA W KTÓREJ BĘDZIE OSADZONA RAMKA CZERPNI NALEŻY ZASTĄPIĆ PANELEM PEŁNYM ZE STALI NIERDZEWNEJ.

WSPÓŁCZYNNIK PRZENIKANIA CIEPŁA OKNA O2 - $U \leq 0,9 \text{ W/m}^2 \cdot \text{K}$.

UWAGA!
WYKONAWCA STOLARKI OKIENNEJ POWINIEN DOKONAĆ WŁASNYCH POMIARÓW SPRAWDZAJĄCYCH PRZED WYKONANIEM ELEMENTÓW WBUDOWANYCH.

PRACOWNIA PROJEKTOWO-KONSERWATORSKA GRZEGORZ POLSKI			
NAZWA I ADRES OBIEKTU:		STOCZEK 59A 21-025 NIEMCE	
SZKOŁA PODSTAWOWA IM. MARII WÓJCIK			
KRZEPIC, UL. SZKOLNA 3, 21-007 MEŁGIEW			
IDENTYFIKATOR DZIAŁKI EWIDENCYJNEJ: 061702_2.0007.398			
INWESTOR:			
GMINA MEŁGIEW, 21-007 MEŁGIEW, UL. PARTYZANCKA 2			
RODZAJ DOKUMENTACJI:			
PROJEKT BUDOWLANY PRZEBUDOWY FRAGMENTU PARTERU BUDYNKU SZKOŁY			
- PROJEKT ARCHITEKTONICZNO-BUDOWLANY			
BRANŻA: ARCHITEKTURA			
PROJEKTOWAŁ: MGR INŻ. ARCH. ANDRZEJ ZUBAŁA, UPR. BUD. NR 134/Lb/87			
SPECJALNOŚĆ ARCHITEKTONICZNA			
OPRACOWAŁ: MGR INŻ. GRZEGORZ POLSKI		RYS. NR A9	
NAZWA RYSUNKU:		DATA:	
ZESTAWIENIE PROJEKTOWANEJ STOLARKI OKIENNEJ		04.2025	

